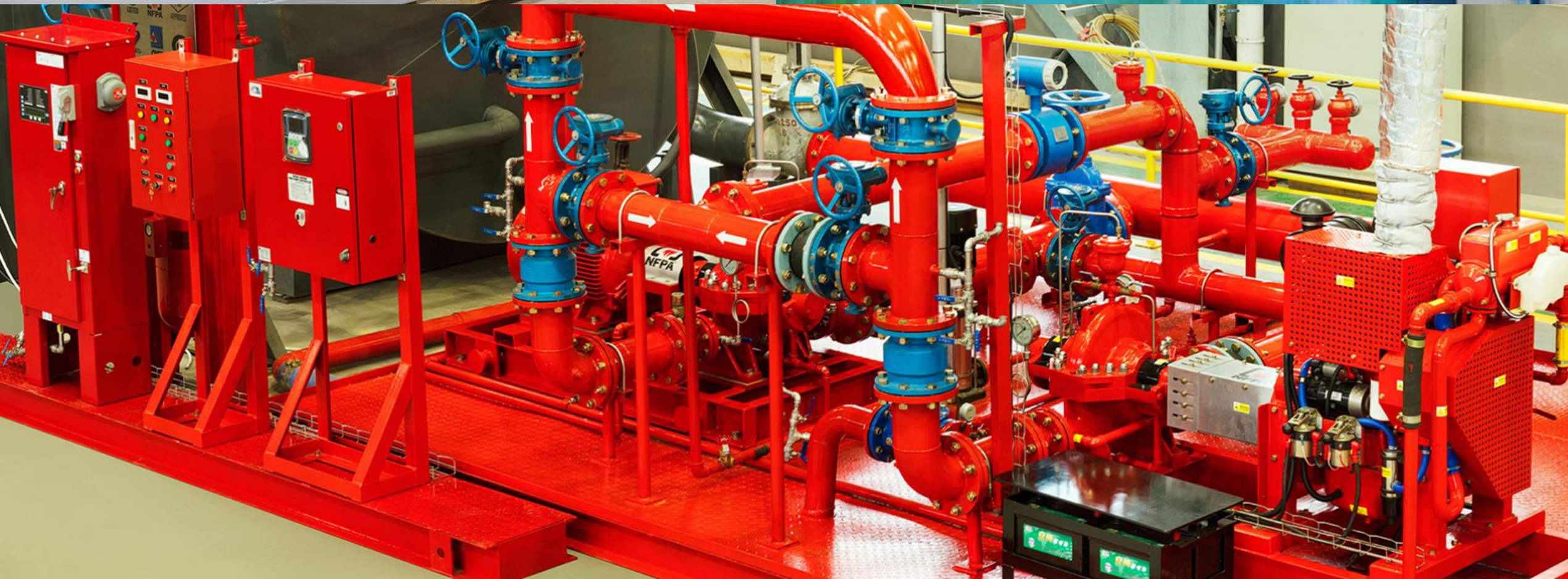
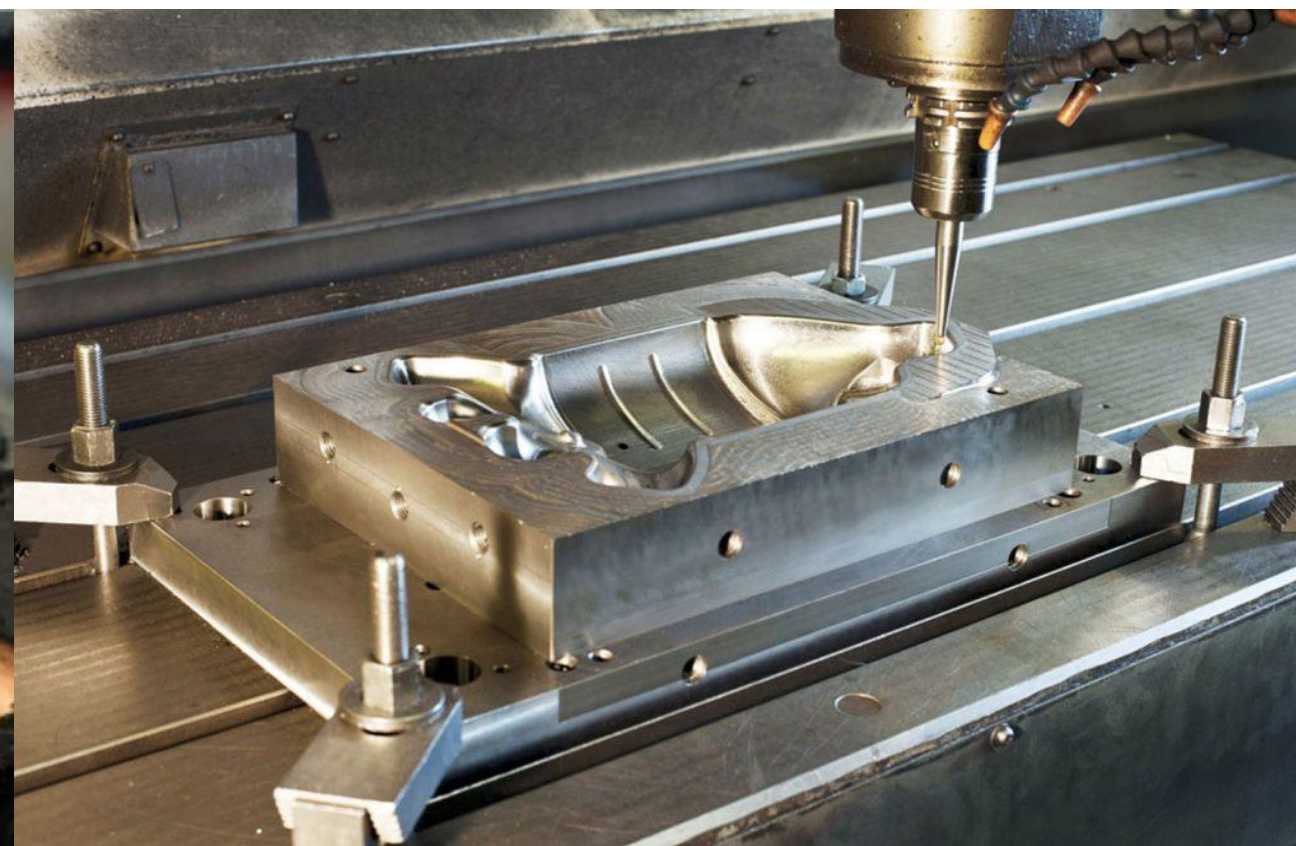


Axo Soluciones Industriales

Servicios a tu medida



Nuestra misión es dar **Soluciones para la Industria** ofreciendo Soporte para áreas críticas así como abasto de componentes tipo sub-ensambles en volumen y con un grado de confiabilidad alto, ofreciendo también inventarios dedicados, entregas Tier2-Automotriz, algunas áreas que se atienden y servicios son:

- Abasto de componentes **sub-ensambles con inventarios dedicados** para las plantas.
- Hacemos cálculos de intercambio energético, **suministro, fabricación o mantenimiento** para equipos de combustión y enfriamiento, **quemadores, hornos, calentadores, chillers**. Desarrollo diagramas unifilares y verificaciones UVGAS.
- **Instalamos, fabricamos, modificamos ducteria** para equipos de enfriamiento industrial.
- Realizamos análisis de riesgos y recomendaciones, cálculos, fabricación e instalación de **sistemas contraincendios** para naves, prensas, procesos industriales.
- Elaboramos estudios de consumo de corriente, protecciones de equipos ante sobre-cargas, servicios de mantenimientos a sub-estaciones, desarrollo de diagramas unifilares, y verificaciones UVIE.

MISION



SUB-ENSAMBLES

Los sub-ensambles industriales son piezas vitales para la fabricación e integración de productos finales para el cliente, conforme se pueda mantener un catalogo de proveedores confiables se le da mas seguridad al proceso. Ofrecemos para la industria en general procesos de:

EQUIPO	CAPACIDAD
• PRENSADO (TROQUELADO)	5 A 600 TON
• DOBLADORA (CORTINA)	CAL. 28-1/2 EN 17 PIES/FT
• TORNOS (CNC)	
• CEPILLADO (CEPILLO DE CODO)	12" X 32" DE CARRERA
• MANDRILADORAS	36" X 62" DE MESA
• RECTIFICADO (RECTIFICADORAS PLANAS)	6" X 8" DE MESA
• RECTIFICADO (RECTIFICADORAS CILINDRICAS)	10" DIAMETRO X 30 2 LARGO
• CORTE (GUILLOTINAS)	CAL. 26" X 48" A 1/2" X 10FT
• FRESADO / MAQ (FRESADORAS Y CNCs)	10" X 50" HASTA 24" X 2.4 METROS
• ROLADO (ROLADORAS DE PERFILES)	60 A 100 TONELADAS
• EROSIONADO / CORTE (EROSIONADORAS)	
• CORTE POR HILO	



GENOS M560-V

LOKUMA
OPEN POSSIBILITIES



GENOS L400E

LOKUMA
OPEN POSSIBILITIES



LYNX 2100

DOOSAN



EQUIPOS

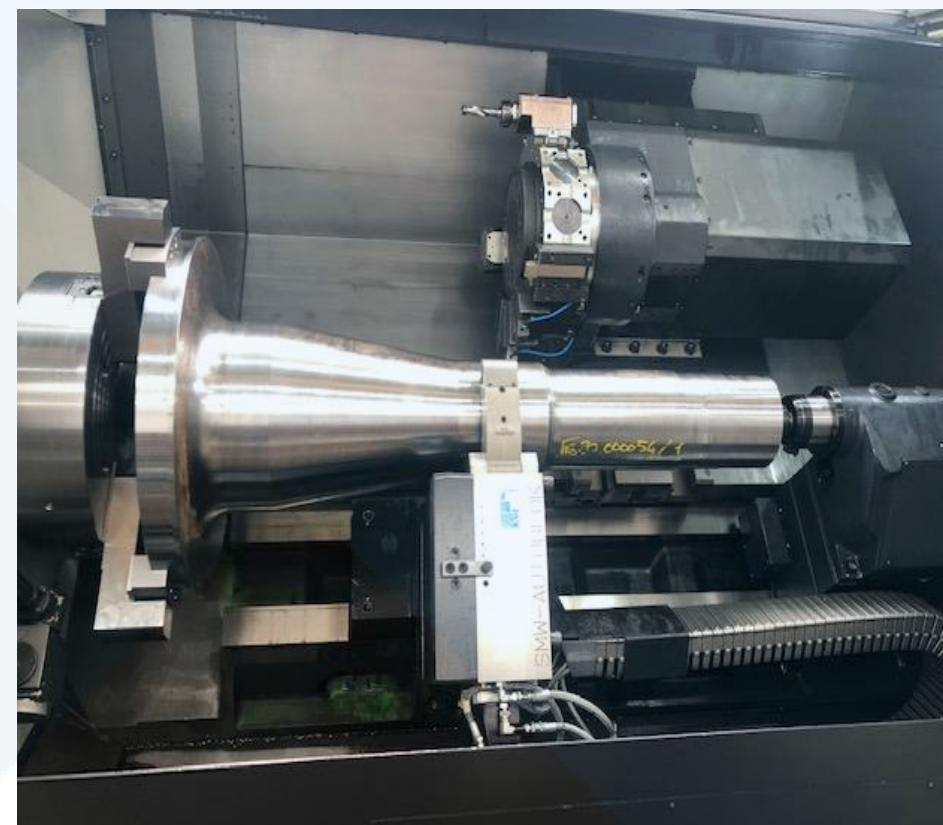
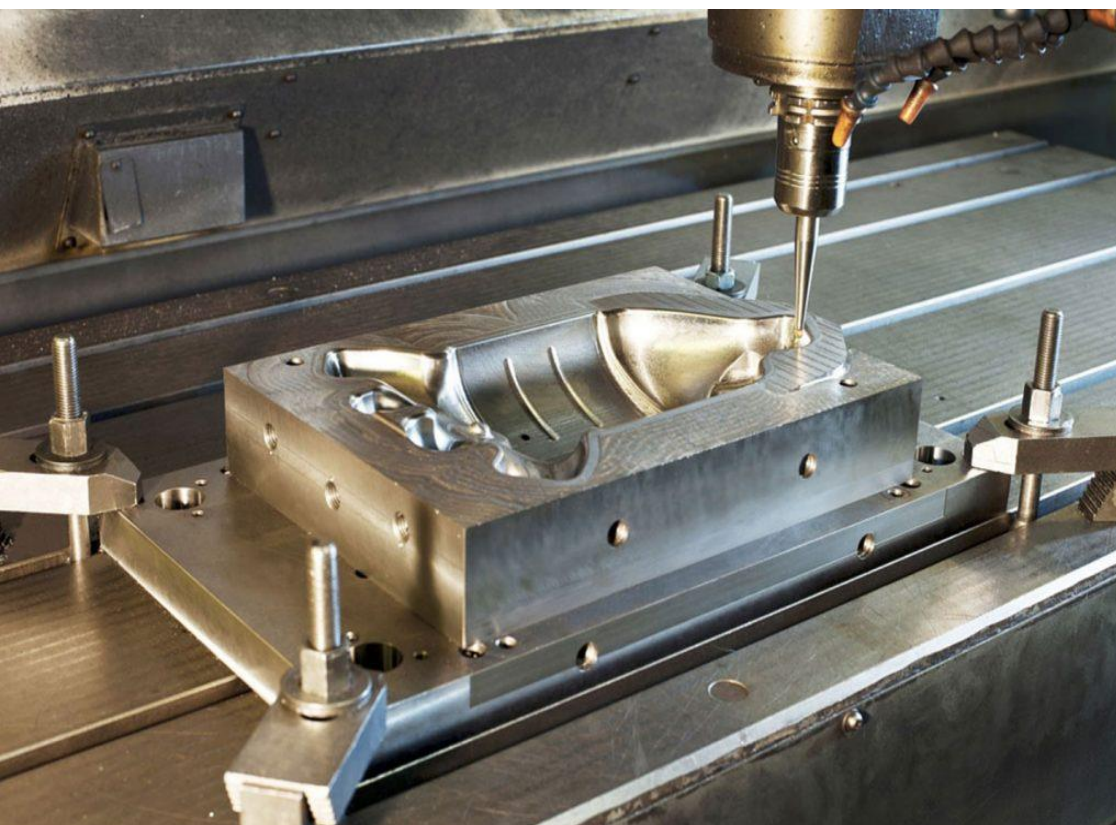
DOOSAN

LOKUMA
OPEN POSSIBILITIES

YASKAWA

SIEMENS

FANUC



DNM-4500

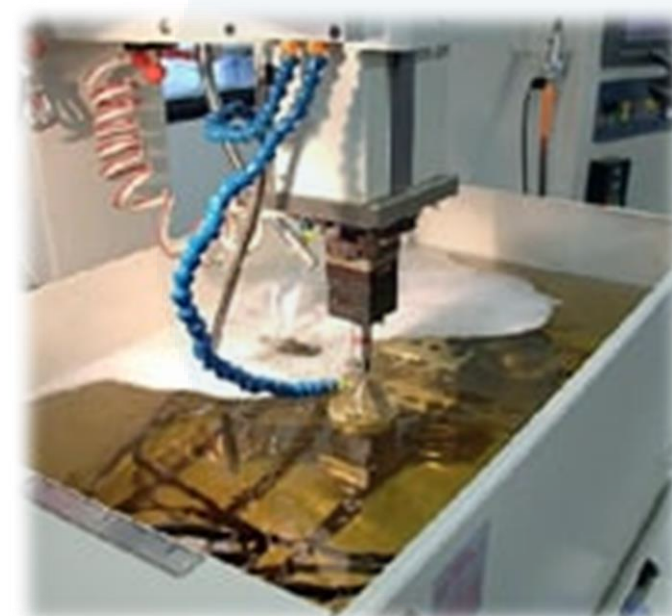
DOOSAN



HEIDENHAIN

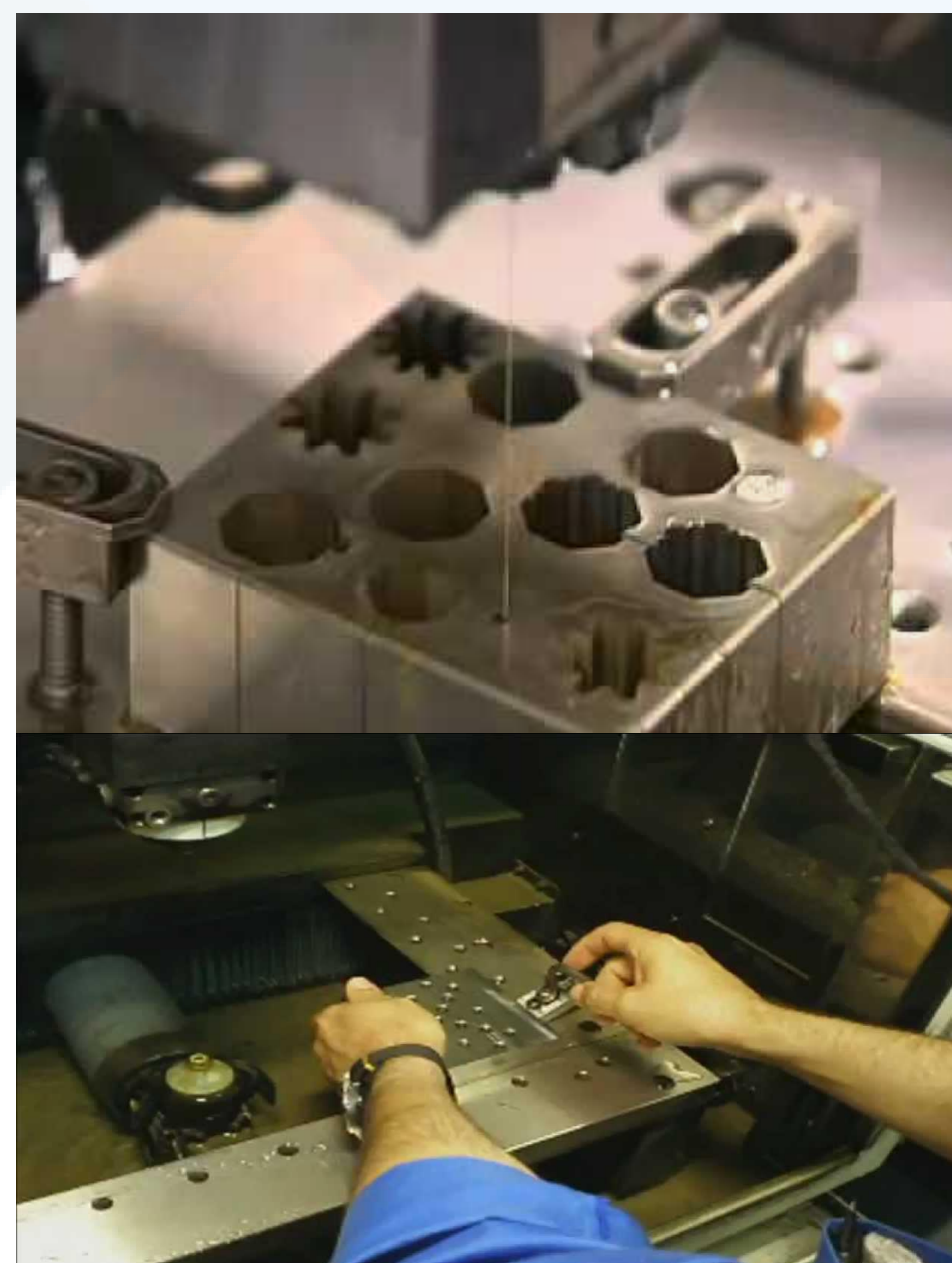
CNC P40

MAXSEE



JSED

JSED



EQUIPOS

DOOSAN

LOKUMA
OPEN POSSIBILITIES

YASKAWA

SIEMENS

FANUC

Servicios y productos que se proporcionan y fabrican a la medida para la industria, siguiendo las respectivas normativas SAE, ASTM, ANSI, AISI así como para proyectos desarrollados con especificaciones para OEM FORD, CHRYSLER, GM entre otras, son por mencionar algunas:

- ✓ **COMPONENTES PARA MUELLES**
- ✓ **LAINAS**
- ✓ **ABRAZADERAS**
- ✓ **PARTES DE CARROCERIA**
- ✓ **COMPONENTES PARA LINEA BLANCA**
- ✓ **COMPONENTES PARA BOSTHER DE FRENO**
- ✓ **FABRICACION DE TODA CLASE DE REFACCIONES MECANICAS**
- ✓ **MANTENIMIENTO DE DADOS Y HERRAMIENTAS**
- ✓ **DISEÑO Y MANUFACTURA DE DADOS Y HERRAMIENTAS**
- ✓ **RECONSTRUCCION DE MAQUINARIA**
- ✓ **FABRICACION DE MOFLES DE TODO TIPO**
- ✓ **PAILERIA Y SOLDADURA**

PRODUCTOS



Se brinda el **soporte técnico, servicios de ingeniería, cálculo, fabricación e instalación** de/para los **sistemas de calentamiento / combustión** que se requieren para el desarrollo de las actividades en planta como para procesos de pintado/curado, galvanizado, limpieza, manejo de aire, entre otras, siendo algunos de los servicios:

- ✓ **CALCULO DE CAPACIDAD TERMICA POR PROCESO / AREA**
- ✓ **DESARROLLO DE INGENIERIA Y DEFINICION DE EQUIPOS POR OPERACIÓN**
- ✓ **DISEÑO DE PANELES DE CONTROL PARA SISTEMAS DE COMBUSTION**
- ✓ **DISEÑO DE PANELES DE CONTROL PARA SISTEMAS DE SEGURIDAD DE GAS**
- ✓ **FABRICACION E INSTALACION DE PANELES DE CONTROL EN LINEAS NUEVAS**
O EXISTENTES SEGÚN LA NECESIDAD DEL CLIENTE
- ✓ **FABRICACION E INSTALACION DE QUEMADORES A GAS PARA PROCESOS**
- ✓ **CALIBRACION DE CARBURACION, MANTENIMIENTO GENERAL DE EQUIPOS**
- ✓ **MEDICION DE EMISIONES DE CONTAMINANTES / % CO2**
- ✓ **FABRICACION DE FILTROS A LA MEDIDA, MANGAS, CONOS, DIFUSORES**
- ✓ **MOVIMIENTO DE LINEAS, HORNOS, QUEMADORES, PANELES**
- ✓ **DISEÑO, FABRICACION E INSTALACION DE TUBERIA DE GAS**
- ✓ **CERTIFICACION NFPA PARA EQUIPOS CERTIFICABLES**

SERVICIOS



SERVICIOS



**krom
schroder**

MAXON

AA Antunes
EXPECT SUCCESS

-weishaupt-

A
Allanson
INTERNATIONAL

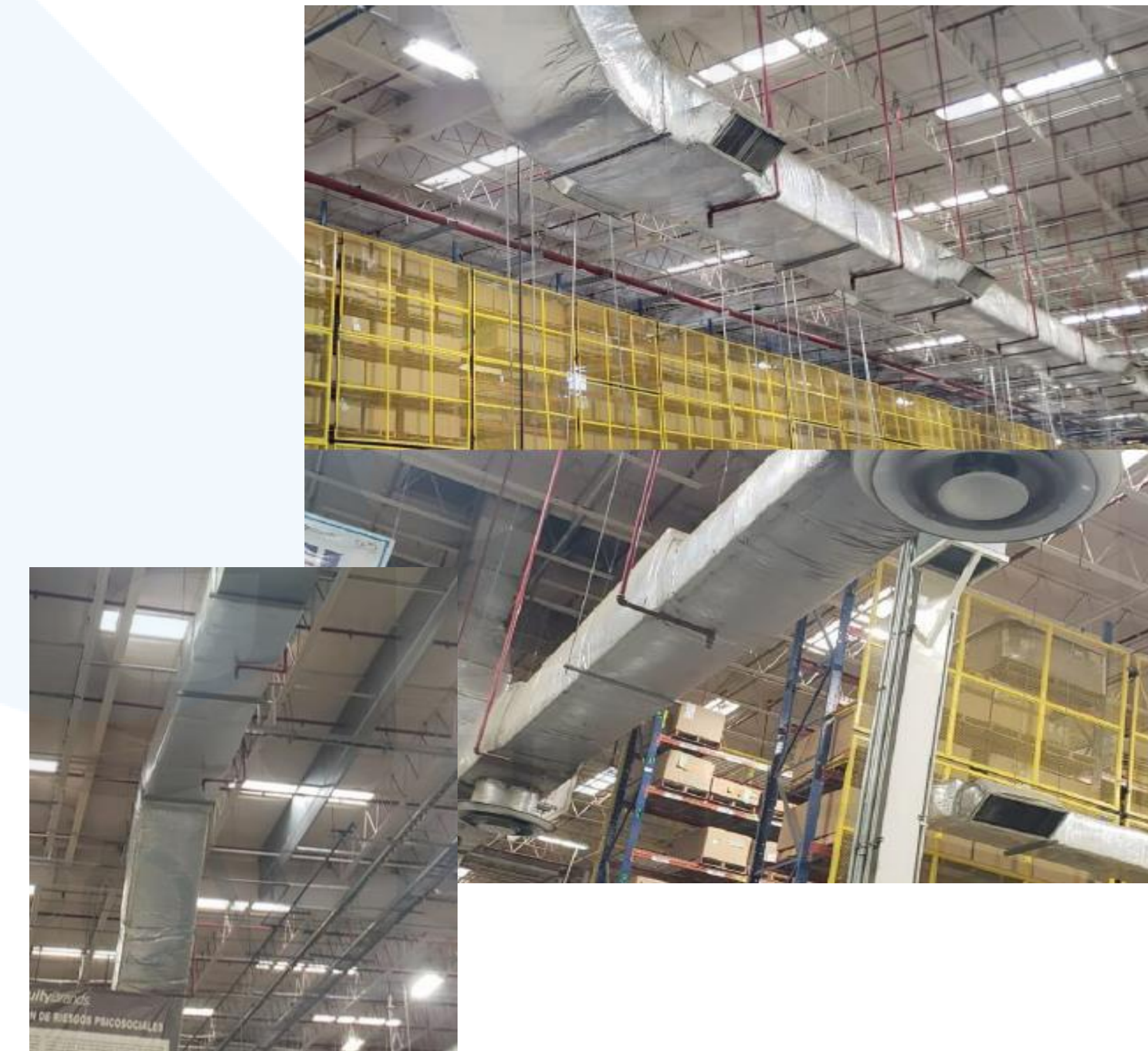
Honeywell

Folder
SITE
09/17/2021
Fuel: Natural gas
O2ref.: 3.0%
CO2max: 11.7%
21:10:57
49 % Oxygen
1 ppm CO
1 ppm NO
% CO2
% EFF
% ExAir
90.0 °C T stack
32.6 °C Ambient temp
1 ppm NOx
Heat transf. °F: °F

Se brinca el **soporte técnico, servicios de ingeniería, calculo, fabricación e instalación** de/para los **sistemas de enfriamiento / chillers** para plantas, edificios, naves, oficinas, dentro de los servicios que abarcamos son:

- ✓ **CALCULO DE CAPACIDAD TERMICA POR PROCESO / AREA**
- ✓ **DESARROLLO DE INGENIERIA Y DEFINICION DE EQUIPOS POR OPERACIÓN**
- ✓ **DISEÑO DE PANELES DE CONTROL PARA SISTEMAS DE ENFRIAMIENTO**
- ✓ **FABRICACION E INSTALACION DE PANELES DE CONTROL EN LINEAS NUEVAS O EXISTENTES SEGÚN LA NECESIDAD DEL CLIENTE**
- ✓ **FABRICACION E INSTALACION DE UNIDADES DE MANEJO DE AIRE**
- ✓ **FABRICACION DE FILTROS A LA MEDIDA, ASI COMO VENTA DE FILTROS DE LINEA**
- ✓ **CAMBIO DE COMPRESORES, ACEITE, REFRIGERANTE**
- ✓ **MANTENIMIENTO MENOR Y MAYOR PARA EQUIPOS**
- ✓ **POLIZAS DE MANTENIMIENTO RESPUESTA 24 HORAS**
- ✓ **FABRICACION / MODIFICACION / INSTALACION DE DUCTOS Y DIFUSORES**

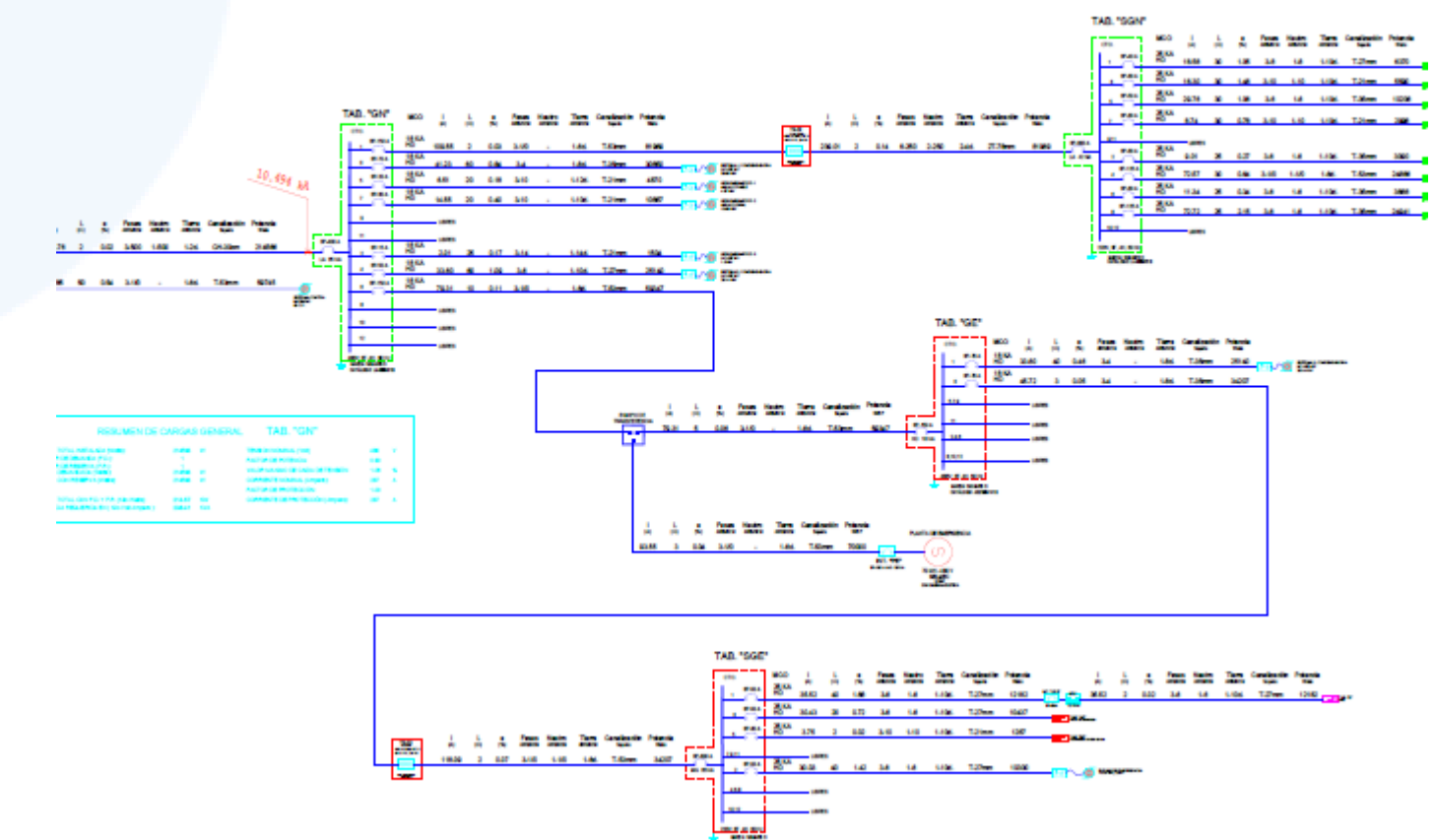
SERVICIOS



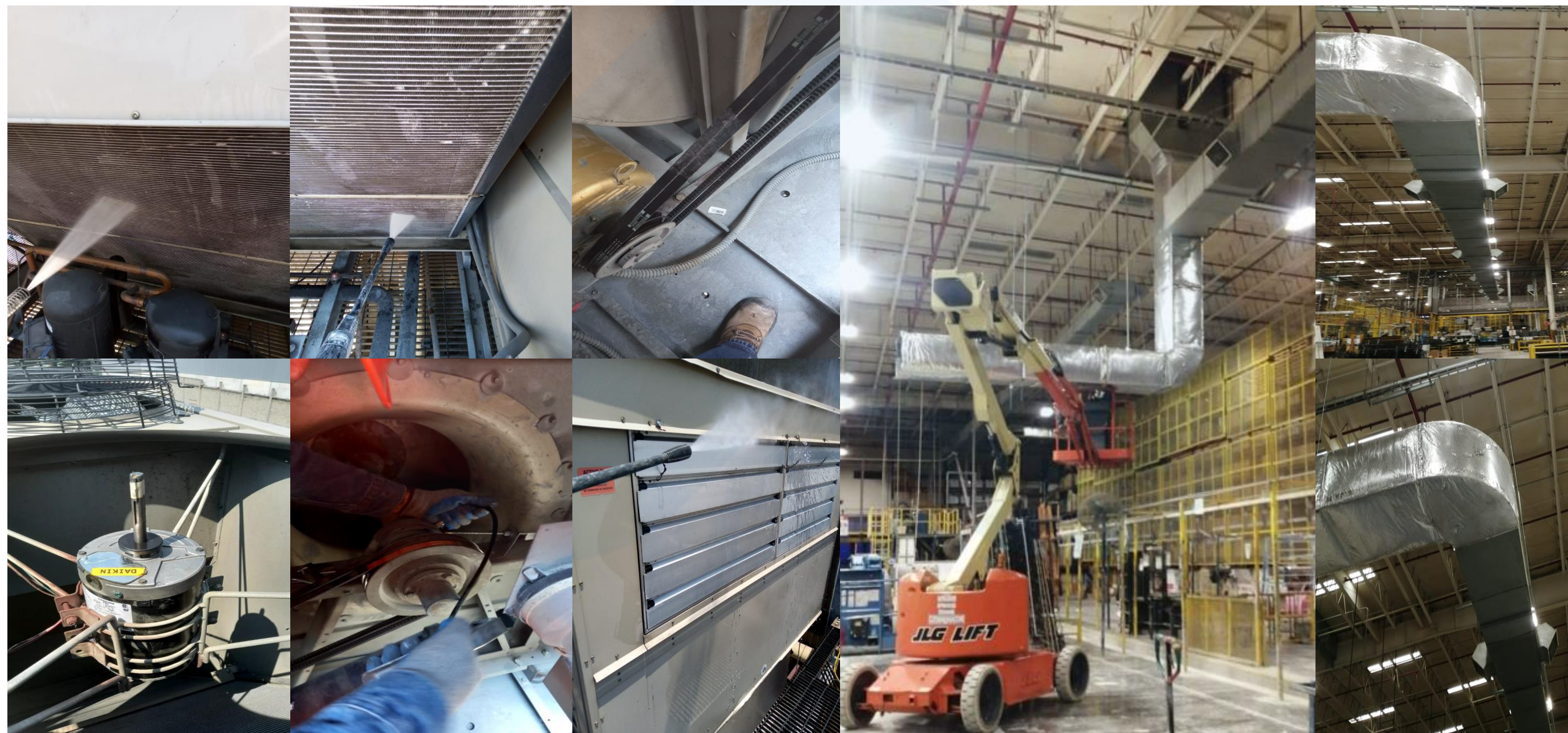
Elaboramos estudios de consumo de corriente, protecciones de equipos ante sobre-cargas, servicios de mantenimientos a sub-estaciones, desarrollo de diagramas unifilares, y verificaciones UVIE.

SERVICIOS

- ✓ **CALCULO DE CAPACIDAD ELECTRICA**
- ✓ **REVISION DE SISTEMAS DE BACK-UP**
- ✓ **REVISION DE CONFIABILIDAD DE CORRIENTE**
- ✓ **INSTALACION DE TIERRAS FISICAS (MAQUINAS Y EDIFICIOS)**
- ✓ **REALIZACION DE DIAGRAMAS UNIFILARES PARA INSTALACIONES ELECTRICAS**
- ✓ **VERIFICACION (UVIE CERTIFICADA) PARA DIAGRAMAS O INSTALACIONES ELECTRICAS**
- ✓ **ANALISIS DE FALLAS EN MAQUINARIA POR TEMAS DE VARIACIONES DE VOLTAJE Y PERITOS AUDITORES PARA REVISIONES**
- ✓ **INSTALACIONES ELECTRICAS EN GENERAL (AMPLIACIONES DE NAVES, INSTALACION DE MAQUINARIA, CONEXIÓN DE TABLEROS)**
- ✓ **FABRICACION DE TABLEROS ELECTRICOS (NAVES Y MAQUINARIA) CON O SIN VERIFICACION**



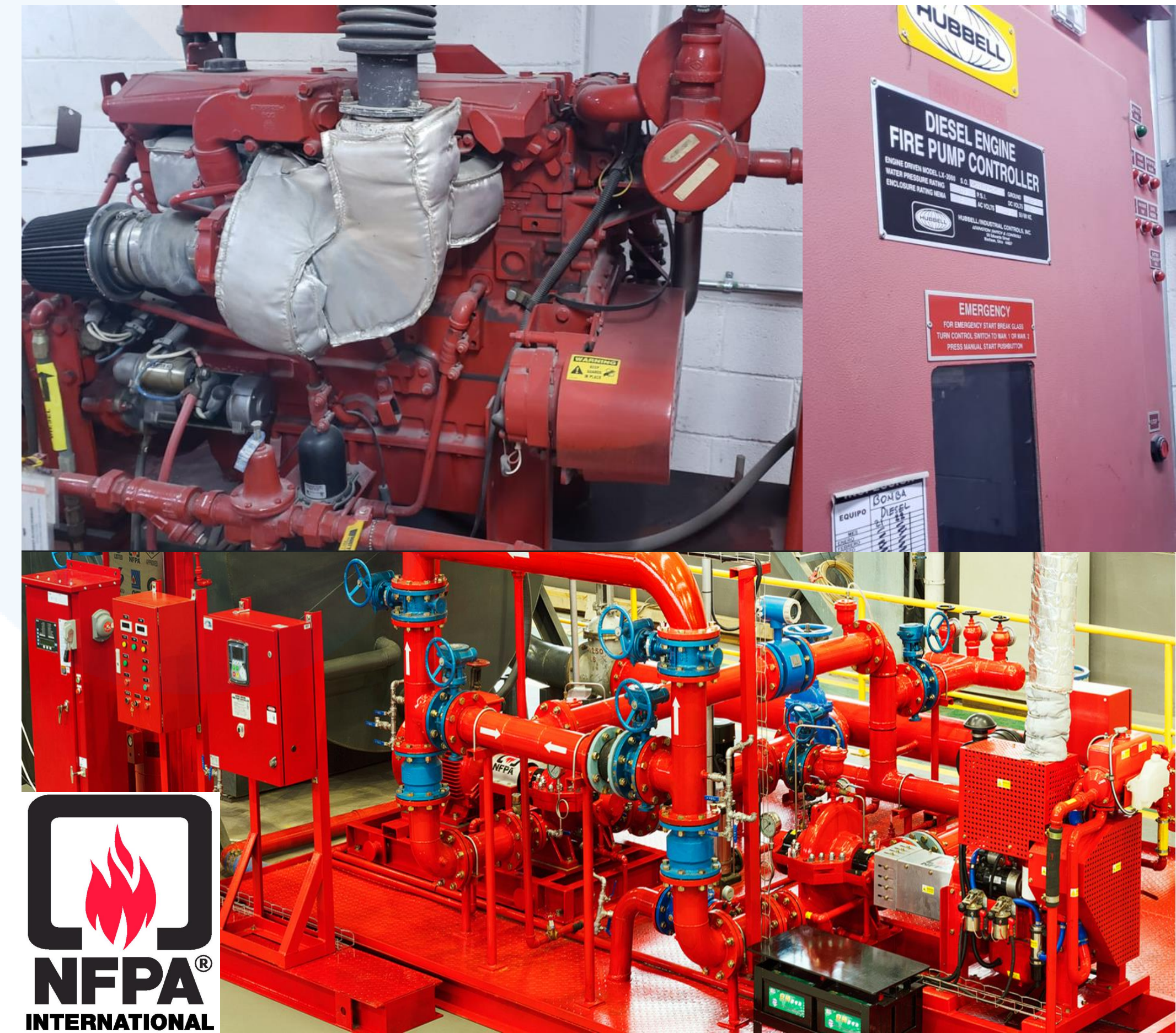
SERVICIOS



SERVICIOS

Damos servicios especializados bajo la norma NFPA y NFPA 25 para apoyar a las plantas industriales, edificios y parques a mejorar sus condiciones de seguridad y apegarse a la normativa mismo que les ayuda para tener un ambiente mas seguro, así como hacer frente a revisiones de las aseguradoras, algunas funciones en particular que realizamos son:

- ✓ **ACOMPANIAMIENTO / ASESORIA DE CASO CON ASEGURADORA**
RECOMENDACIONES Y SEGUIMIENTO DE CASOS, PROYECTOS
- ✓ **REALIZACION DE INGENIERIA DE MEJORA PARA INSTALACIONES EN PLANTA**
O PARA ATACAR ALGUNA SITUACION EN PARTICULAR DE SEGURIDAD
- ✓ **AUDITORIA DE SISTEMAS CONTRA INCENDIOS Y RECOMENDACIONES**
- ✓ **FABRICACION DE SISTEMAS CONTRA INCENDIOS**
- ✓ **INSTALACION DE SISTEMAS CONTRA INCENDIOS, BOMBAS, TUBERIA**
- ✓ **CERTIFICAMOS BAJO LA NORMA NFPA 25 LOS EQUIPOS Y DIAGRAMAS**
DE CONEXIÓN, FLUJOS, BOMBAS, EN LAS PLANTAS/NAVES



Cotizaciones, Información o Solicitud de Muestras:

ventas2@axosolind.com

Catálogo Electrónico

www.axosolind.com

Contáctanos

- Tel. 81 2032 0356